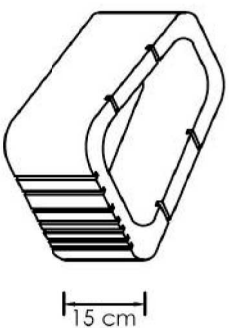
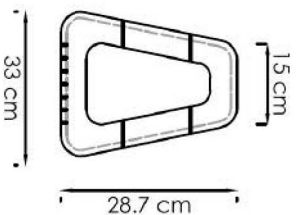


TRIFLOR - Кашпа



Цветовете: сив, кафяв
Размери: 28,7 x 33 x 1,5 cm

Размер, cm	Височина, cm	Тегло кг/бр.	Разход (бр./lm)	Разход (бр./lm) плътно	Разход (бр./m ²)	Разход (бр./m ²) плътно	Опаковка/ палет
28.7/33/1.5	15	16	2,74	4,44	18,3	29,6	75

Начин на полагане

Изграждане на фундамента

При положение, че основата е нездрава (минеста почва) то трябва да се осигури подмяна на слоя до достигане на здрава основа. Да се изгради нов слой, устойчив на замръзване и върху тази основа да се отлее фундамента.

Закрепване

За осигуряване на равна повърхност, първия ред кашпи се фиксира с дебел 2-3 cm слой от разтвор. Следващите редове се поставят с желани наклон без допълнително лепене.

Запълване

Запълването на кашпите може да стане с различни материали. За озеленяване се използва хумус, за стени – бетон за пълнеж. От оптически съображения за запазване на бетона за пълнеж, се препоръчва покриване на стената с плочи (напр. градински плочи 40 X 40 X 5 cm)

Запълване зад стената

За запълване на пространството зад стената се използва чакъл или филц. Преди поставянето на пълнежа се монтира дренаж за отвеждане на събиращата се вода. Запълването става като при обратен насип- на пластове, с уплътняване на всеки пласт.

Поддръжка и почистване

Кашпите Triflor нямат нужда от поддръжка, тъй като са устойчиви на атмосферни влияния.

Варианти за приложение

Като свободно стояща стена

Като преградна стена

Стена с отстъп за укрепване на склонове

Приложение като преградна стена

Неармирана стена с височина 90 cm (6 броя).

Минималния отстъп е 3 cm. Друг отстъп по желание е възможен до 5 cm. При този случай обаче, бетона за пълнеж се вижда. Камерите се попълват с бетон марка 16/20 XF1. Необходимия фундамент се изгражда под първия ред кашпи. Под фундамента се изпълнява слой, устойчив на замръзване. Размерите на фундамента са широчинахвисочина= 50 cm x 40 cm от бетон марка 16/20 XF1. Допълнително уплътняване на почвата е min. 120 kN/m².

Съгласно техническите изисквания трябва да бъде предвиден съответния дренаж.

Нагояването на запълващия слой зад стената може да бъде max. 5 kN/m².

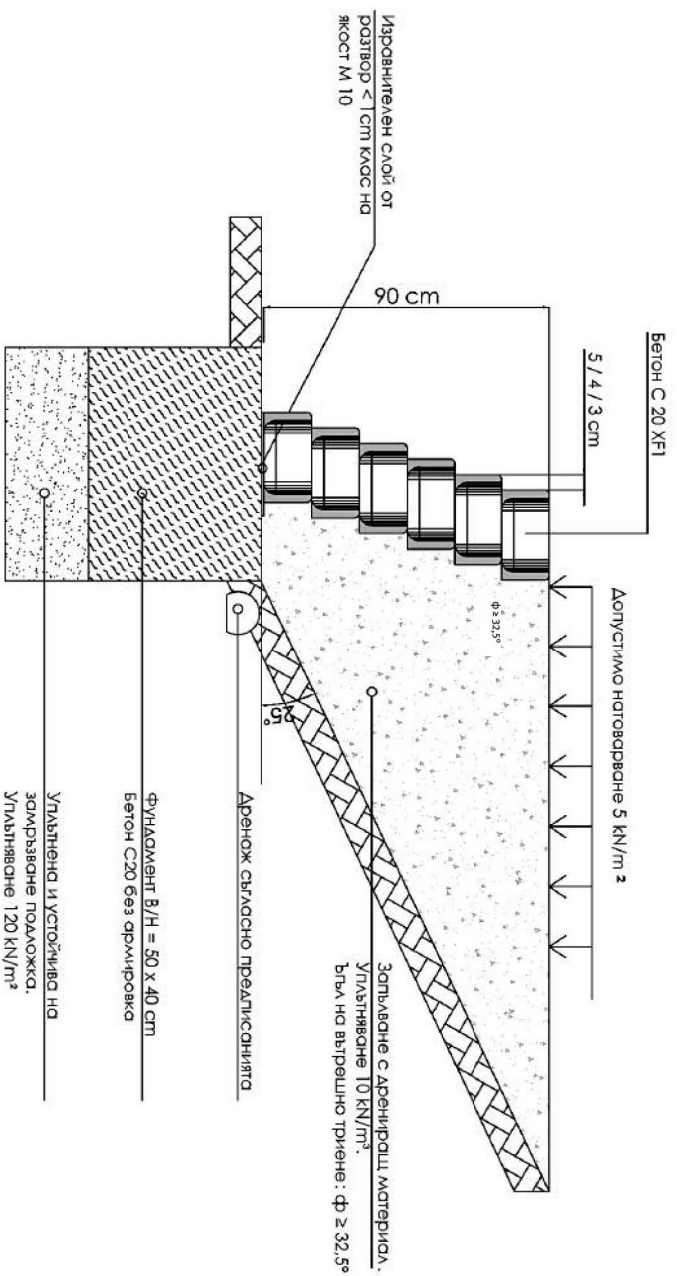
Запълването зад стената да стане с обла фракция. Минималния ъгъл на вътрешно триене трябва да бъде 32,5°

Запълването на кашпите с бетон и поставяне на запълващия материал зад тях да става последователно ред по ред.

Да се предвиди изравнителен слой между фундамента и поставяните кашпи (клас на якост M10) да се предвидят конструктивни мерки срещу замръзване (например настилка от плочи на видимата страна).

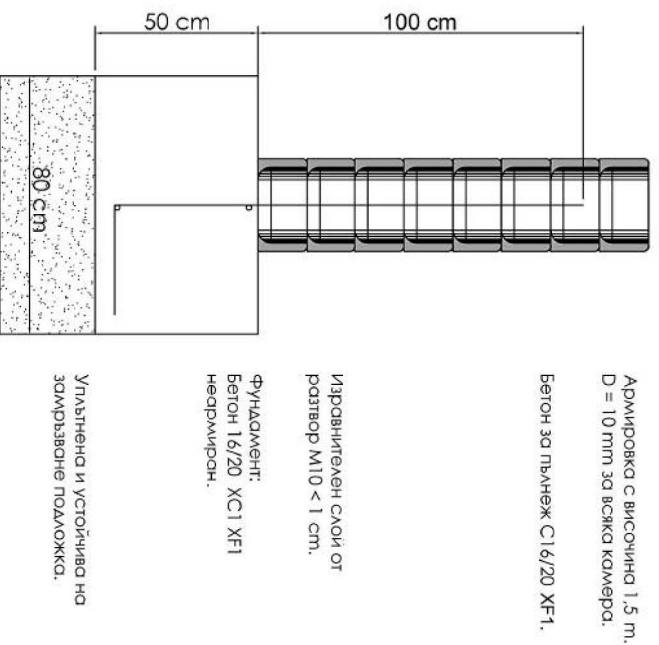
На разстояние 6-8 m да се изградят разширителни фуги.

Вертикален разрез - неармирана стена с височина 90 см

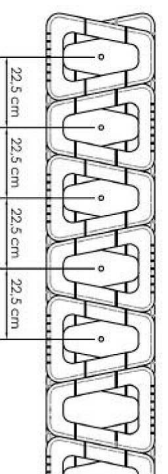


Вертикален разрез - армирана стена с височина 120 см

1/ Вертикален разрез с армировка на стена от кашпи.



2/ Показаната мостра е с армировка в крайщата на стената.



* Необходимата армировка се поставя в крайщата на стената в посъединителните пет кашпи.